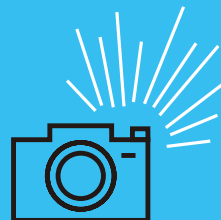


「私の好きな
ライブミュージアム」



INAX MUSEUMS PHOTO CONTEST 2016



INAXライブミュージアム
10周年企画
今年も
2つのテーマで
募集します!

INAXライブミュージアム フォトコンテスト2016

[募集期間] 2016年7月23日(土)~8月26日(金) [展示期間] 2016年9月16日(金)~10月3日(月)

[展示会場] INAXライブミュージアム「土・どろんこ館」企画展示室



「タイルのある暮らし」



INAXライブミュージアム

PART OF LIXIL

INAXライブミュージアム フォトコンテスト2016 作品募集

8回目を迎える「INAXライブミュージアム フォトコンテスト」。プリント部門とデジタル部門、2部門で募集・審査を行い、大賞作品はタイルに焼き付け、ミュージアム敷地内に常設展示します。たくさんのご応募をお待ちしています。 ※「窯のある広場・資料館」横の休憩所

- 募集テーマ
- 「私の好きなライブミュージアム」 INAXライブミュージアムで過ごした楽しい時間や特別な風景を写真に収め、コメントとともにご紹介ください。(建物や展示、イベントの様子、敷地内の四季折々の風景、体験を楽しむ家族や友人の表情など)
 - 「タイルのある暮らし」^新 暮らしの中で見つけた彩り豊かなタイルの世界をコメントとともにご紹介ください。(住まいのインテリア、自慢のお庭、旅先でのスナップなど、タイルのあるお気に入りの空間)

	募集テーマ	応募点数	賞
募集部門	「私の好きなライブミュージアム」	3点まで/人	大賞(1名) : 商品券3万円分 + 作品を焼き付けたタイル 審査員特別賞(3名) : 商品券1万円分 + ミュージアムグッズ 館長賞(1名)
	「私の好きなライブミュージアム」 「タイルのある暮らし」 ^新	3点まで/人 ※パソコン、携帯電話、スマートフォン合計点数	大賞(1名) : 商品券1万円分 + 作品を焼き付けたタイル 審査員特別賞(3名) : 商品券5千円分 + ミュージアムグッズ 館長賞(1名)

※ 両部門応募可。ただし、複数作品応募された場合でも、入賞はお一人様1点までとなります。

展示会場 **INAXライブミュージアム「土・どろんこ館」企画展示室** ※フォトコンテストは入場無料でご見学いただけます。

小松義夫 こまつ よしお(写真家) ●1945年生まれ。スタジオ勤務の後、フリーの写真家になる。主に世界の人の住まいと暮らしを中心に取材を重ねている。主な著書に「K2に挑む」(新潮社)、産経児童出版賞受賞の「地球生活記」や「地球人記」「世界あちこちゆかいな家めぐり」(福音館書店)、「Built by Hand」[HUMANKIND] (Gibbs Smith Publisher, USA) など。

審査員 日置拓人 ひき たくと(建築家) ●1969年生まれ。早稲田大学理工学研究所建設工学科修士課程終了、南の島工房一級建築士事務所主宰。「土・どろんこ館」「建築陶器のはじまり館」、どろんこ広場に新設の「シャワー設備と更衣室」設計者。2012年および2015年大地の芸術祭・越後妻有アートトリエンナーレに参加。

江坂恵里子 えさかえりこ(名古屋市観光文化交流局文化振興室国際交流専門員) ●国際デザインセンターで海外ネットワークディレクターとして、国際交流事業から若手クリエイター育成プロジェクトを企画・運営。2016年より現職にて、「ユネスコ・デザイン都市なごや」推進事業をはじめ、国際交流に関わる文化振興事業を担当。

審査発表 ● 審査発表は9月中旬ごろ。入賞・入選者へご連絡するとともに、展示会場および当館ホームページ上でもご覧いただけます。
INAXライブミュージアム ホームページ <http://www1.lixil.co.jp/ilm/>

- プリント部門**
- 応募者本人が撮影し、未発表かつ発表予定のない写真に限ります。 ● 合成写真不可。デジタル作品の場合は、色調調整程度の画像処理は可。
 - 作品の額装やパネル張りは不可。 ● サイズ:A4(210mm×297mm)、六つ切り(203mm×254mm)、ワイド六つ切(203mm×305mm)いずれも可。
 - 作品はカラーかモノクロでプリント出力したうえで応募ください。プリントは、印画紙(銀塩タイプ)かインクジェット(写真専用の用紙)いずれかに限ります。
 - 作品は不特定多数の方にご覧いただけます。被写体の肖像権侵害などの責任は負いかねますので、撮影及び応募に際しては、必ず被写体本人の承諾を得てください。
 - 作品の著作権は作者にありますが、使用権は主催者に帰属します。プリント展示、印刷物、インターネットなどへ連絡なしに無償で使用させていただきます。
 - 応募作品の返却はしません。 ● 規定を満たさない場合は、審査の対象から外させていただきます。

- 応募方法**
- 応募は無料。ただし、送付に関わる費用は応募者の負担とします。
 - 下の「応募票」に必要事項を記入してください。すべて楷書で記入し、「氏名」と「作品タイトル」の漢字には「ふりがな」をつけてください。また、撮影の意図や感想などのコメントも記載ください。写真と共に掲示いたします。
 - 「応募票」は、作品の裏面(3点応募の場合はそれぞれ)に、天地を同じ方向でテープで貼付してください。(応募票は当館ホームページからもダウンロードできます。)
 - 応募作品は、以下の宛先に送付、またはINAXライブミュージアム「世界のタイル博物館」受付までご持参ください。作品保護のため、ビニール袋に入れ、厚紙などで補強してお送りください。

デジタル部門	<p>「デジタル部門」の応募規定・応募方法など詳細は応募ページをご確認ください。 https://www.smartcontest.jp/system/lixil-ilm/ ※7/23(土)よりアクセス可能</p>	
--------	---	---

プリント作品の送付先 & 詳細お問合せ **INAXライブミュージアム「フォトコンテスト」宛** 〒479-8586 愛知県常滑市奥栄町1-130
 TEL 0569-34-8282 受付時間 10:00~17:00 ※休館日の第3水曜日を除く <http://www1.lixil.co.jp/ilm/>

キリトリ線

作品タイトル	撮影の意図や感想など、コメント				
氏名(ふりがな)	住所 〒				
電話&FAX	職業	生年月日	年	月	日(年齢) 性別 男・女